

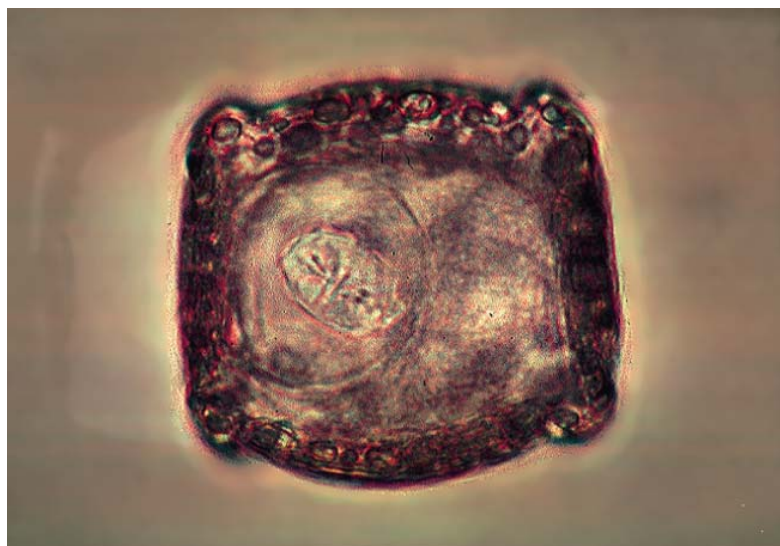


Los últimos resultados de prevalencia de tenias en España apoyan la utilización de EQVALAN® DUO.

La infestación de los caballos por cestodos ó tenias implica una reducción del rendimiento del animal, un significativo incremento del riesgo de cólicos espasmódicos, (hasta 16 veces) y de impactaciones de íleon (hasta 26 veces). Esto ocurre porque las tenias tienen predilección por fijarse en la válvula ileocecal, zona donde el tránsito del alimento es más rápido e intenso, y donde se pueden encontrar grandes acumulaciones de este parásito.



Su determinación es difícil con los análisis coprológicos tradicionales, pues sólo se detectan huevos en uno de cada tres animales parasitados. Por ello, para evaluar la prevalencia de tenias (porcentaje de animales parasitados), Merial Laboratorios S.A. en colaboración con veterinarios clínicos de équidos, ha realizado un estudio de seroprevalencia en nuestro país.





La técnica de diagnóstico empleada consiste en la determinación mediante ELISA de anticuerpos inmunodominantes de *Anoplocephala perfoliata*, la especie de tenia más frecuente. Esta técnica ha sido desarrollado por el Dr. Proudman, en Gran Bretaña, al cual se enviaron las muestras (1 ml de suero) extraídas de los caballos muestreados.

La época elegida para la toma de muestras fue entre el 1 de enero y finales de marzo de 2005. Se procuró la selección de yeguas distribuidas por diferentes zonas del territorio nacional. En cada yeguada se recogieron muestras del 15% de los animales constituyentes. Los caballos que fueron incluidos se encontraban entre 1 y 2 años de edad y no habían sido tratados con antiparasitarios frente a tenias. De este modo, se obtuvieron muestras de un total de 132 caballos. Se consideró la edad, la raza, el sexo, la fecha del muestreo y de la última desparasitación practicada, así como el producto empleado

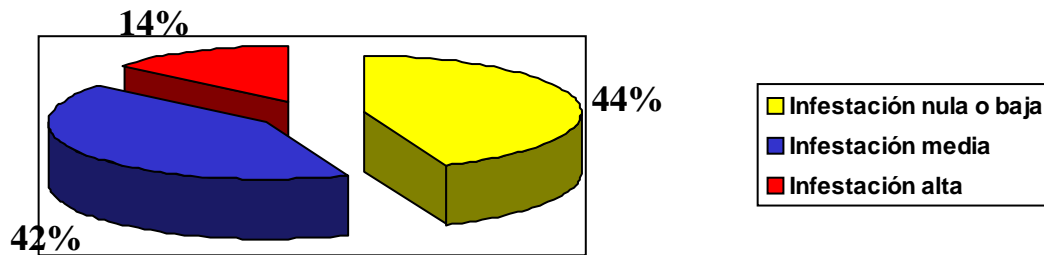
56% de los caballos fueron considerados como positivos a una infestación de tenias al mostrar unas titulaciones comprendidas entre un 0,2 y 1. Aquellos caballos que dieron unos títulos entre 0 y <0,2 (44%) se consideraron con carga parasitaria nula o baja.

En función de la distribución geográfica de los caballos, comprobamos que las regiones situadas en el Norte, Centro y Este de España muestran las prevalencias más elevadas y superiores al 50% en las muestras analizadas. En la zona Suroeste las prevalencias son inferiores, aunque siguen siendo elevadas, manteniéndose entre un 20% y un 30%. Estos resultados se corresponden con la distribución natural que presenta *Anoplocephala perfoliata* en su medio natural. En general el ciclo biológico del parásito se ve favorecido en condiciones ambientales con humedad relativa alta, donde se desarrolla su hospedador intermediario (ácaros oribátidos o ácaros de los pastos). Esto favorece la infestación de caballos en pasto, o en aquellos que son alimentados con forrajes procedentes de estas zonas con una mayor carga parasitaria.

Zona	Nº Caballos	Carga nula o baja	Carga moderada	Carga alta	Caballos Parasitados
Asturias	23	8	13	2	65%
Segovia	27	1	17	9	96%
Baleares	20	8	10	2	60%
Alicante	22	11	7	4	50%
Badajoz	20	14	6	0	30%
Sevilla	20	16	3	1	20%

Las titulaciones obtenidas mediante la técnica ELISA inferiores a 0,2 corresponden a una carga nula o baja, las titulaciones entre 0,2 y 0,6 a una carga moderada, y las titulaciones superiores a 0,6 corresponden a una carga alta.

Representación gráfica de la prevalencia media en función de la carga parasitaria del total de muestras analizadas.



Los resultados confirman la elevada presencia de tenias en la población equina de nuestro país. Los datos obtenidos indican que, según regiones, entre el 20 y el 96% de los animales presentan una reacción positiva a la parasitación, siendo de media el 56% de los caballos positivos.

Estos resultados apoyan la importancia del empleo de EQVALAN® DUO frente a estos parásitos en los programas integrales de desparasitación, controlando conjuntamente gastrófilos y nematodos. Hay que tener en cuenta que o actualmente no existe un buen método de diagnóstico para saber si un caballo está parasitado o no, y que el único método de control es eliminar periódicamente las tenias adultas de los caballos. El control y tratamiento de los caballos frente a tenias parece reducir la aparición de cólicos asociados a estos parásitos en un 50%. La primavera, junto con el otoño, son las estaciones del año en las cuales se recomienda la utilización de EQVALAN® DUO.

Los resultados de este estudio han sido presentados en una comunicación en el XI Congreso Nacional de AEVEE (Asociación Española de Veterinarios Especialistas en Equinos) que tuvo lugar en Valencia del 13 al 15 de enero.